



# かなもり

医療法人社団 金森会

Vol. 97

2024年7月1日

理念

誠実であたたかい 保健・医療・福祉サービスを提供し 地域の安心と発展に貢献する

## かなもり地域ケアクリニック 6月3日オープンしました！



オープンに先立ち、5/25(土)内覧会には、地域住民の皆さん、連携先の医療機関・介護施設等、多くの皆さんにご参加頂き、誠にありがとうございました。

かなもり地域ケアクリニックの、外来・入院・健診・訪問診療の機能に加え、併設する訪問看護・訪問リハビリ、居宅介護支援事業所(ケアプラン作成)、地域包括支援センターブランチ、定期巡回随時訪問介護看護介護事業、等の介護事業について、また、別敷地に現在建設中の給食工場についても説明させて頂きました。

ご参加頂いた方からは、「近くに病気も介護も見てくれる所が出来て、安心して生活できる」とのありがたい声も頂きました。

6/3のオープン当初は、スタッフも新しい設備に不慣れな為、患者さんにもご迷惑をおかけしてしまいましたが、スタッフも気持ちも新たに取組んでおります。来院された患者さんからも「新しくて建物が綺麗ですね」とお褒めの言葉も多く頂きました。

同一建物内に関連介護事業所を併設しておりますので、今まで以上に円滑に情報共有を行い、患者さんが在宅生活を末永く続ける事が出来るよう、医療・介護の両面からご支援を行ってまいります。



## あさひコート別館通所リハビリ

いつまでも・自分らしく・自宅で暮らしたいとの  
思いを大切に

職員一同(20名)で  
支援いたします。



- 理学療法士 3名
- 看護師 2名
- 介護士 11名
- アシスタント 1名
- (営繕) 運転士 3名
- 合計 20名

- リハビリ** ホットパック  
パワーリハビリ・歩行訓練・ロコモ体操
- 入浴支援** 4つの浴槽で入浴支援をしています。  
できない部分(洗髪・背中・足先)を介助いたします。
- 午前の活動** ……集団体操(365歩のマーチ・河内おとこ節)に  
あわせての集団体操と口腔・嚥下体操
- 午後の活動** ……ラジオ体操 カラオケ 作品制作  
レクレーション・脳トレ問題

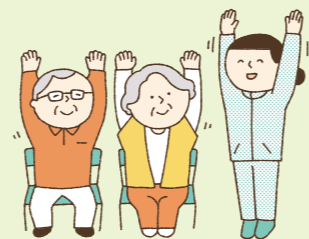
～生き甲斐ある生活を楽しむために継続した支援を行っていきます～

※4月より、金森医院通所リハビリよりあさひコート別館通所リハビリに事業所名が変更になりました。

## まちなかりハビリ

まちなかりハビリではこれまで運動に特化したサービスを提供してきました。  
今年度は1月より認知機能の低下予防・向上を目的にシナプソロジーという  
プログラムを導入しました。今後は運動機能に加えて認知機能の低下予防にも  
力を入れて参ります。

ご興味のある方は是非、一度ご相談にいらしてください!



## 担当医表

		月	火	水	木	金	土
8:45	外来	金森 正周	金森 正周	寺倉 宏嗣	金森 正周	金森 正周	【第1】 金森 正周
		佐藤 正弘	齋田 和孝	佐藤 正弘	佐藤 正弘	齋田 和孝	齋田 和孝
	訪問診療	齋田 和孝	寺倉 宏嗣	齋田 和孝	寺倉 宏嗣	寺倉 宏嗣(第2・4週)	佐藤 正弘
12:00	検査		藤井 俊博 胃内視鏡・エコー	藤井 俊博 胃内視鏡・エコー	井浦技師 エコー	藤井 俊博 胃内視鏡・エコー	【第2】 寺倉 宏嗣
						佐藤 正弘(第1・3週)	佐藤 正弘
14:30	外来			寺倉 宏嗣		齋田 和孝	寺倉 宏嗣
		佐藤 正弘	齋田 和孝	佐藤 正弘	佐藤 正弘	佐藤 正弘	佐藤 正弘
	代謝内科外来(予約制) 渡邊 拓郎				循環器外来(予約制) 奥野 佑樹	齋田 和孝	
		訪問診療後 寺倉 宏嗣		訪問診療後 寺倉 宏嗣	訪問診療後 寺倉 宏嗣	訪問診療後 寺倉 宏嗣	寺倉 宏嗣
	訪問診療	齋田 和孝	寺倉 宏嗣	齋田 和孝	寺倉 宏嗣	寺倉 宏嗣	【第4・5】 齋田 和孝
17:45	検査			佐藤 正弘 大腸内視鏡			寺倉 宏嗣
							佐藤 正弘
							齋田 和孝 寺倉 宏嗣 佐藤 正弘(第5のみ)
							大腸内視鏡検査 胃内視鏡検査 超音波検査
							～12:30

2024年4月より

## 介護福祉士合格者

**作田 あけみさん** かなもり地域ケアクリニック(看護介護部)

正直、無事に合格出来てほっとしています。患者さんに寄り添ったケアが少しでも出来るように努力していきたいです。

**宮永 美紀さん** かなもり地域ケアクリニック(看護介護部)

今回、介護福祉士の資格に合格することができました。介護の仕事をする上で、今一度相手に寄り添う気持ちを忘れず、思いやりを持って接し、安心・信頼を築き、患者さん、利用者さんに笑顔で過ごして頂きたいと思っています。そして、心ある介護を行っていけるよう仕事も向上心を持って取り組み、日々精進してまいります。

**岩中 優さん** かなもり地域ケアクリニック(看護介護部)

全く未経験で入职し、介護とは?から先輩方に教えていただき、昨年からは今年と家族の協力もあって、介護福祉士の資格を取得することができました。

得た知識と技術を基に、これからも初心を忘れず、利用者さん、患者さんに寄り添った介護をしていきたいと思ひます。

**木下 葉子さん** あさひコート(介護)

介護福祉士として自覚、自信を持ち、安心して安全な介護を目指し、利用者さんに寄り添っていきたくと思ひます。頑張ります!!

資格を取ることが出来たので、これからも勉強を続けて、ケアマネ等にもチャレンジしていきます!!



田中 越司さん  
金森会 24時間ケアサービス(介護)

# 調理スタッフ 募集

## 熊本給食サービス

開設までの就業先	：	熊本県宇土市旭町 106 番地 (介護老人保健施設 あさひコート)
時 間	：	6 時 ~ 19 時 (実働 6 ~ 8 時間)
資格・経験	：	不問
時 給	：	<u>1,000 円 ~ 1,100 円</u>
仕事内容	：	食材の切り込み、調理、盛り付け、洗浄など
食 数	：	朝 80 食 昼 120 食 夕 80 食

※熊本給食サービス開設後は熊本県宇土市神合町となります。



## 2024年行事予定

- 7月 ● 特になし
- 8月 ● 当番医(11日)  
● 献血車来院(予定)
- 9月 ● 消防訓練(未定)



## かなもりヘルスケアグループ

在宅療養支援診療所 **かなもり地域ケアクリニック**

宇土市築籠町139番地4 ☎ 0964-22-0017

介護老人保健施設  
通所リハビリテーション **あさひコート**  
宇土市旭町106番地 ☎ 0964-23-5211

居宅介護支援事業所  
地域包括プラチ本町  
看護リハビリセンター  
24時間ケアステーション **うと地域総合ケアセンター**  
宇土市築籠町139番地4 ☎ 0964-23-5266

**介護予防センター まちなかりハビリ**  
宇土市北段原町69番地3 ☎ 0964-27-5151

認知症対応型通所介護  
**デイサービス えがお**  
宇土市栄町26番地3 ☎ 0964-26-1820

住宅型有料老人ホーム  
デイサービスうと本町  
小規模多機能ホーム  
24時間ケアステーションサテライト  
**ケアコートうと本町**  
宇土市新小路町2番地 ☎ 0964-24-5888

**ベンリー 宇土松橋店** ☎ 0120-498-444  
宇土市松山町4382 ☎ 0964-24-5511

