

はつらつと
なごやかに
そんぷんに
のんびりと
そのひとらしく

開設から4年目を迎え、少しでも多くの方にご利用いただけるよう1日の利用定員を10名から15名に増員いたしました。

集団一斉ケアではなく、お一人おひとりの想いに添った個別ケアの取り組みを行っております。

今、どんな事を一番望まれているのかを常に模索しながら、「デイサービスはなぞの」が、楽しい居場所と感じていただけるよう、個別に対応できるサービスを目指しています。又、それが多くの笑顔につながるよう、小さな工夫を積み重ねていきたいと思っております。

～デイサービスはなぞのを会場に～

地域の方々に、当施設をいろんな活動の場としてご利用いただいております。



お孫さんとダンス!



発表会

3月15日(土曜日)
佐野区子供達の、日頃の勉強(練習)の発表会が行われました。

歌、踊り、楽器演奏、音読、作文、なわとび、ちょんかけごまに、絶え間ない歓声があがりました。

ピアノ演奏



参加者の皆様



介護予防教室

宇土市の委託により、平成19年7月5日から11月8日までの約4ヶ月間、介護予防教室を開催いたしました。

花園地区の11名の皆様が受講され、介護予防の知識、機能訓練など、楽しい雰囲気の中で興味深く取り組まれました。

体操



3周年記念行事

「デイサービスはなぞの」は、2月14日で3周年を迎え、地域の方々に多数おいいただき記念行事を開催いたしました。花園地区の愛舞の会様による日舞の披露、飛び入り参加の踊りや歌なども飛び出し、楽しいひと時を過ごしました。



如来寺 花祭り

お釈迦様の誕生日の4月8日、利用者様と如来寺の花祭りに出かけました。地元では甘茶祭りとも呼ばれています。



花御堂の前で菩提様と

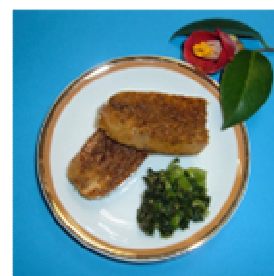
色とりどりの花を飾りつけた花御堂の中の釈迦像に甘茶をかけて合掌、あまーいお茶をいただきました。

境内の桜の前で



当日はお天気もよく、境内の桜も満開で、春の陽気を満喫しました。

井村の おすすしシシ



3時のおやつにどうぞ!

くろぼう

●材料(18本分)	
黒砂糖(粉末)	100g
卵	2個
薄力粉	280g
ベーキングパウダー-小さじ1.5	
＜黒蜜＞	
黒砂糖(粉末)	150g
水	カップ1/2

●作り方

- ①ボールに黒砂糖と卵をいれて、泡立て器でよく混ぜる。それに薄力粉とベーキングパウダーを入れて木べらでなじむまで混ぜる。
- ②天板に2cm位の厚さに伸ばし、180℃のオーブンで13分焼く。
- ③フライパンに黒砂糖をいれ、分量の水を加えて煮溶かし、黒蜜を作る。
- ④②が焼き上がったなら取り出し、あら熱をとり2cm幅に切る
- ⑤黒蜜の中に④を入れて手早くからめる。

スタッフ紹介



岡本貴美代
園芸活動にも気合を入れています。



副島房代
「明るく元気に生きる」がモットーです。



井村愉加子
調理はお任せ下さい



山田真由美
やさしいナースです♪



高濱京子
歌や踊りが大好きです♪



武田由美
いつも笑顔の武田です♪

かなもりヘルスケアグループ

デイサービス

はなぞの

宇土市花園町佐野1054-1
TEL (0964)24-1225

